

Anzeige

# Beton ist ein besonderer Stoff

## BDS besuchte Firma Schleibinger, Geräte Teubert und Greim GmbH

**Buchbach (ig) – Wenn wir nach einem harten Winter über Straßen mit Schlaglöchern fahren, wenn wir Umleitungen in Kauf nehmen müssen, weil der Gleiskörper einer Bahntrasse saniert wird, wenn das Betonpflaster vor der Garage nicht mehr gut aussieht, dann liegt das vermutlich daran, dass das Bauunternehmen seine Baustoffe vor dem Einbau nicht mit Geräten der Firma Schleibinger Geräte Teubert und Greim GmbH getestet hat.**

Seit 15 Jahren ist Schleibinger in Buchbach ansässig. Der BDS Buchbach-Ranoldsberg hatte die Bürgermeister, die Gemeinderäte und BDS-Mitglieder zur Betriebsbesichtigung eingeladen.

Oliver Teubert und Markus Greim, die beiden Geschäftsführer, haben eine Pas-

ton. Kleinste, fest ineinander verzahnte Kristallnadeln im Zement sorgen für die Festigkeit des Betons. Deren Wachstum dauert Monate, die endgültige Festigkeit ist erst lange nach dem Betonguss erreicht. Außerdem nimmt das Volumen des Betons durch Austrocknung ab, er schrumpft. Das heißt, anfangs quillt der Beton auf, später schrumpft er wieder. Ein Phänomen, das jeder Hauslebauer kennt, der einen Estrich verlegt hat. Aber auch die Bahn, die Autobahndirektion oder Brücken- und Wasserstraßenbauer müssen die Betoneigenschaften kennen. Die Bahn kann von geprüfem Beton profitieren, da heutzutage die Schwellen und Fahrwege aus diesem Material sind. Der Bau einer neuen Bahntrasse verschlingt gewaltige Summen. Und ist die Trasse erst einmal dem Verkehr übergeben, dann lassen sich defekte Schwellen kaum reparieren.

delberger Zement, Rohrdorf Zement oder mittelständische Bauunternehmen. Aber auch Hochschulen und Forschungsinstitute zeigen Interesse an den Erkenntnissen und Produkten der Buchbacher Prufspezialisten. Schleibinger-Kunden sitzen in Europa, Amerika, Australien und in China.

### 15 Jahre in Buchbach

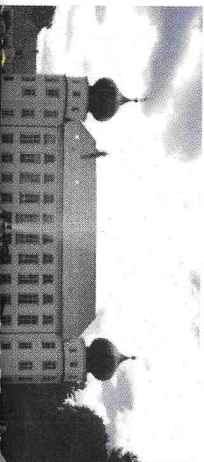
Schleibinger feiert in diesem Jahr sein 20-jähriges Firmenjubiläum. Schleibinger gehört zu den Gründungsmitgliedern des BDS Buchbach-Ranoldsberg. Der Jahresumsatz des Unternehmens hat die Millionenengrenze überschritten. Dass das Unternehmen vor 15 Jahren



**BDS-Vorsitzender Manfred Kroha, die beiden Geschäftsführer Markus Greim und Oliver Teubert sowie Bürgermeister Thomas Einwang (v.li.)** Foto: Ig

seinen Firmensitz in Buchbach genommen hat, freut den Bürgermeister. „Ich bin stolz, dass wir so ein innovatives Unternehmen in unserer Gemeinde haben“, sagt Buchbachs Erster Bürgermeister Thomas Einwang.

Die Besucher der Betriebsbesichtigung haben viel über Rheologie und Baustoffprüfung erfahren. „Als etwas Selbstverständliches nehmen wir eine intakte Infrastruktur zu Wasser und zu Lande hin. Aber ohne so kluge Köpfe, wie es die Ingenieure von Schleibinger sind, gäbe es das alles nicht“, so die BDSler.



8. GARTENTAGE

AUF

SCHLOSS

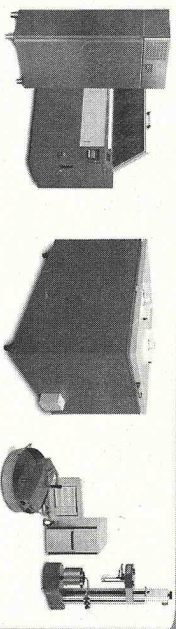


Mitarbeiter entwickeln Baustoffprüfungs-systeme, um die Fließfähigkeit – die Fachleute sprechen hier von einer rheologischen Eigenschaft – sowie die Frostschutzmerkmale und das Schwindverhalten von Beton und anderen fließfähigen Baustoffmischungen zu messen.

Beton gehört zu den wichtigsten Werkstoffen. Er ist ein Gemisch aus Zement und Wasser, Sand und Kies. Zement selbst ist ebenfalls ein Kompositum aus gebranntem Kalkstein und

austauschen.  
Für den Bau der geplanten A94 verlangt der Staat beispielsweise einen Nachweis über die Beständigkeit der verwendeten Baumaterialien. Auch bei diesem Bauvorhaben kommt eine Prüf-anlage von Schleibinger zum Einsatz. Besteht der verwendete Beton die anspruchsvollen Testverfahren, „dann hält so eine Straße ohne weiteres 50 Jahre“, versichert Teubert. Abnehmer der Geräte und Entwicklungen von Schleibinger sind Baustoffhersteller wie Hei-

## Baustoffprüfgeräte von Schleibinger



**Frostprüfanlagen**  
CDF-Prüfanlage  
Stabtestler

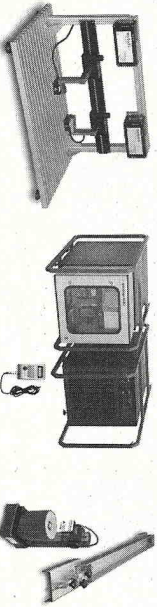
**AKR Reaktion**  
AKR Reaktor  
Prüfraumsteuerungen

**Baustoffviskosimeter**  
viskosimat NT  
BITZ

**Sonderentwicklungen**  
Dünnschichtschwindsystem  
Schlüssellinie

**Betonreife**  
Umlauftemperierung  
Reifenmessgerät

**Schwindmesstechnik**  
Schwindkegel  
Schwindrinne

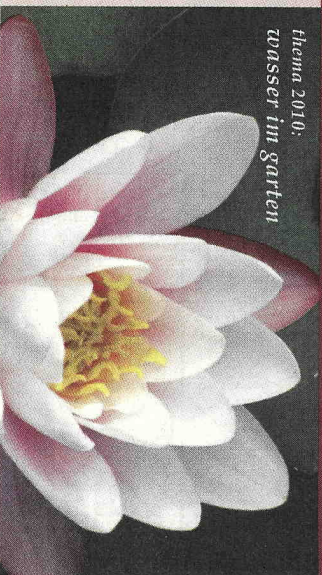


[www.schleibinger.com](http://www.schleibinger.com)

Schleibinger Geräte Teubert | Germer GmbH, Gewerbestraße 4, 82428 Saalbach, Germany Phone (+49 89 89 9 40 10, Fax (+49 89 89 9 40 15)

## TÜSSLING

02. - 04. JULI 2010



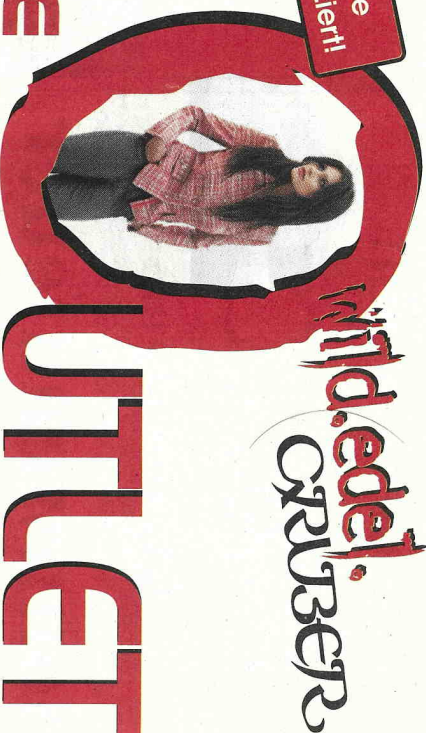
Thema 2010:  
Wasser im Garten

Unter der Schirmherrschaft von Gräfin Stephanie Bruges von Pütel präsentieren 175 ausgesuchte Aussteller ihre stihvollen Ideen zum Thema Garten und Wohnen. Verkaufsausstellung mit umfangreichem Rahmenprogramm  
**ROMANTISCHE SOMMERNACHT**  
am 03. Juli ab 19.00 Uhr mit Barockfeuerwerk  
Tageskarte: 6,00 €  
Romantische Nacht: 11,00 €  
Kinder unter 14 J. frei

[www.garten-schloss-tuessling.de](http://www.garten-schloss-tuessling.de)

Landratsamtschloßkurort Lohde - Leohnbergplatz 1 - 82256 PFS - Tel. 08141 530106

Markenware  
extrem reduziert!



# DAS NEUE OUTLET

Markenware zum Schnäppchenpreis jetzt am Kirchtorplatz 2  
Gruber Outlet in Dorfen/Stadtmitte

Damen Hosen und Jeans  
für 5 €, 10 € und 15 €

[www.gewandhaus-gruber.de](http://www.gewandhaus-gruber.de)

Öffnungszeiten: Mo. - Fr. 9.30 - 19.00 Uhr • Sa. 9.30 - 16.00 Uhr • Tel. 08081-2523